



Présentation de l'entreprise

Aperçu / Structures complexes

Directeur de l'organisation centrale des services et IT

Michael Thoss

DRK Kliniken Berlin



Sites à Berlin



mt1

Strategische Entwicklungen die IT-Konsequenzen nach sich ziehen und einheitliche Strukturen im Sinne der Standardisierung sinnvoll machen:

- a) Leistungserweiterungen
- b) Leistungsveränderungen
- c) Geschäftsfelderweiterungen (z.B. MVZ)
- d) aber auch... Zentren, Kooperationen
- e) Konzernweiterungen / Übernahmen
- f) Geschäftsrückgang

thossm; 01.02.2008

mt2

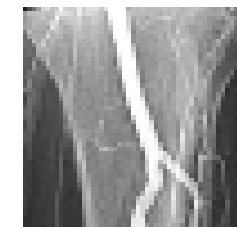
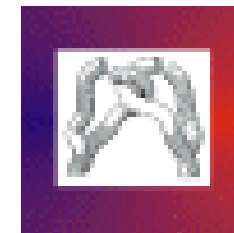
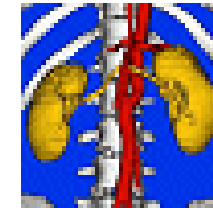
Chronik

- 1875 Gründung der Schwesternschaft
- 1898 Beitritt zum DRK
- 1919 Rittberg-Krankenhaus (geschlossen 1995)
- 1975 Krankenhaus Jungfernheide (geschlossen 1991)
- 1975 Krankenhaus Mark Brandenburg (Mitte)
- 1975 Krankenhaus Mariendorf
- 1985 Krankenhaus Mariendorf
- 1992 Kliniken Westend (ehem. Universität)
- 1992 Kliniken Köpenick (seit 1914)
- 1995 Neue Schule (300 Schüler)
- 2002 Erste JCIA Akkreditierung
- 2004 Erstes MVZ

thossm; 01.02.2008



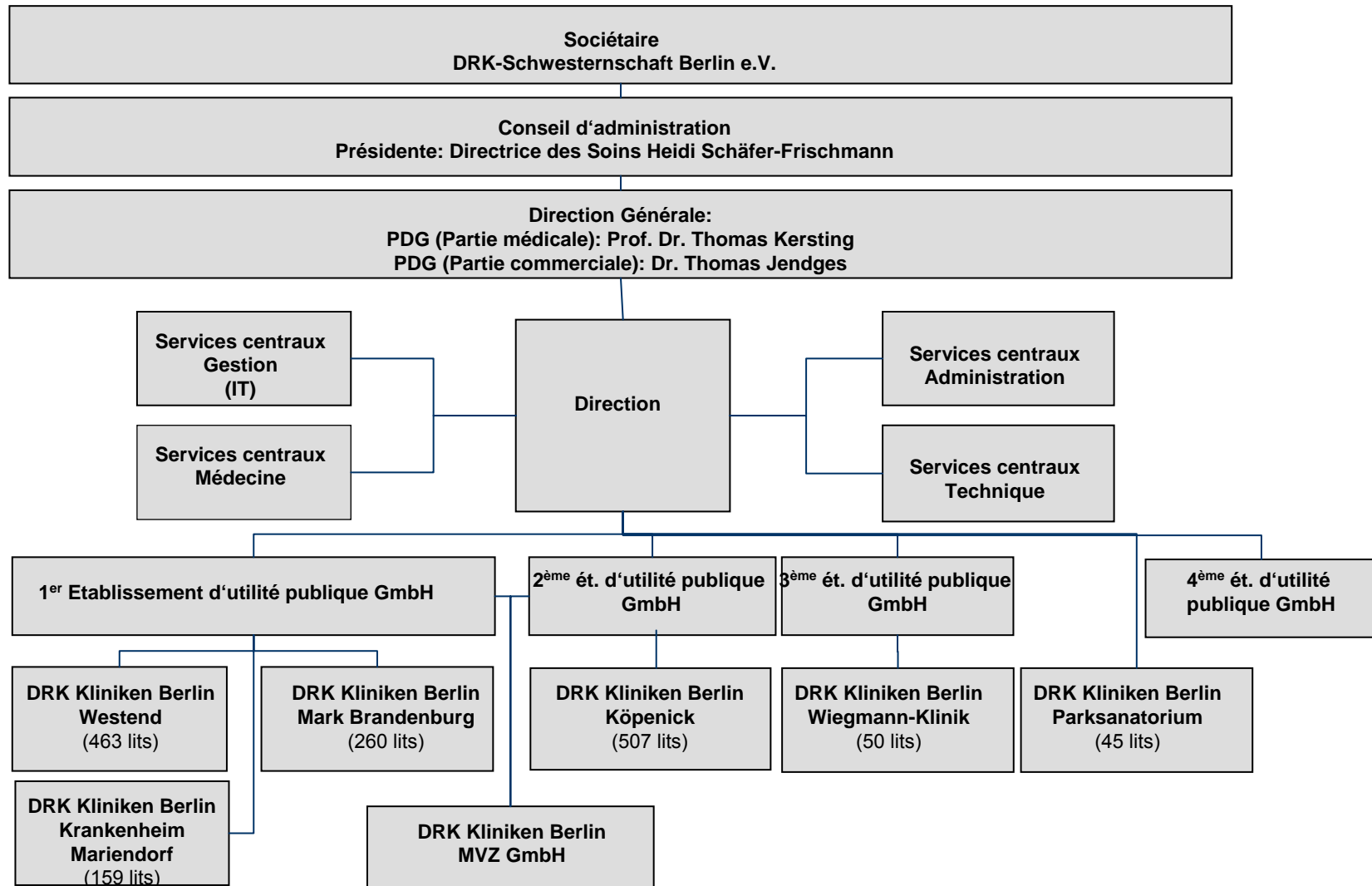
- Trois cliniques spécialisées dans la la cancérologie
- Deux centres de sénologie
- Centre de pneumologie avec chirurgie du thorax
- Deux centres d'angiologie
- Deux centres de chirurgie endocrinale / Interventions sur la thyroïde
- FIV – Centre spécialisé dans la fertilité
- Neuropédiatrie, diabétologie pédiatrique et gastro-entérologie
- Centre allemand d'urologie pédiatrique
- Neurologie avec unité AVC
- Centre de chirurgie de la migraine
- Centre endoprothétique – Centre de chirurgie de remplacement
- Addictions
- Pédopsychiatrie
- Psychosomatologie



En chiffres

		5	Cliniques	
	■	8	Sites	
	■	159	Lits	
	■	~	800	Imprimantes
	■	>	1.200	Postes de travail ORBIS
	■		1.325	Lits de soins aigus
	■	~	1.400	Utilisateurs système par jour (Ø)
	■	~	2.500	Utilisateurs système enregistrés
	■	>	3.000	Employés
	■	~	6.000	Interventions ambulatoires
	■	~	16.000	Traitements en pré-hospitalisation
	■	~	80.000	Dossiers de consultation
	■	>	53.000	Dossiers d'hospitalisation
	■	>	100.000	Dossiers de soins d'urgences
➤	Σ	230.000	Dossiers au total avec ORBIS	

Structure du groupe

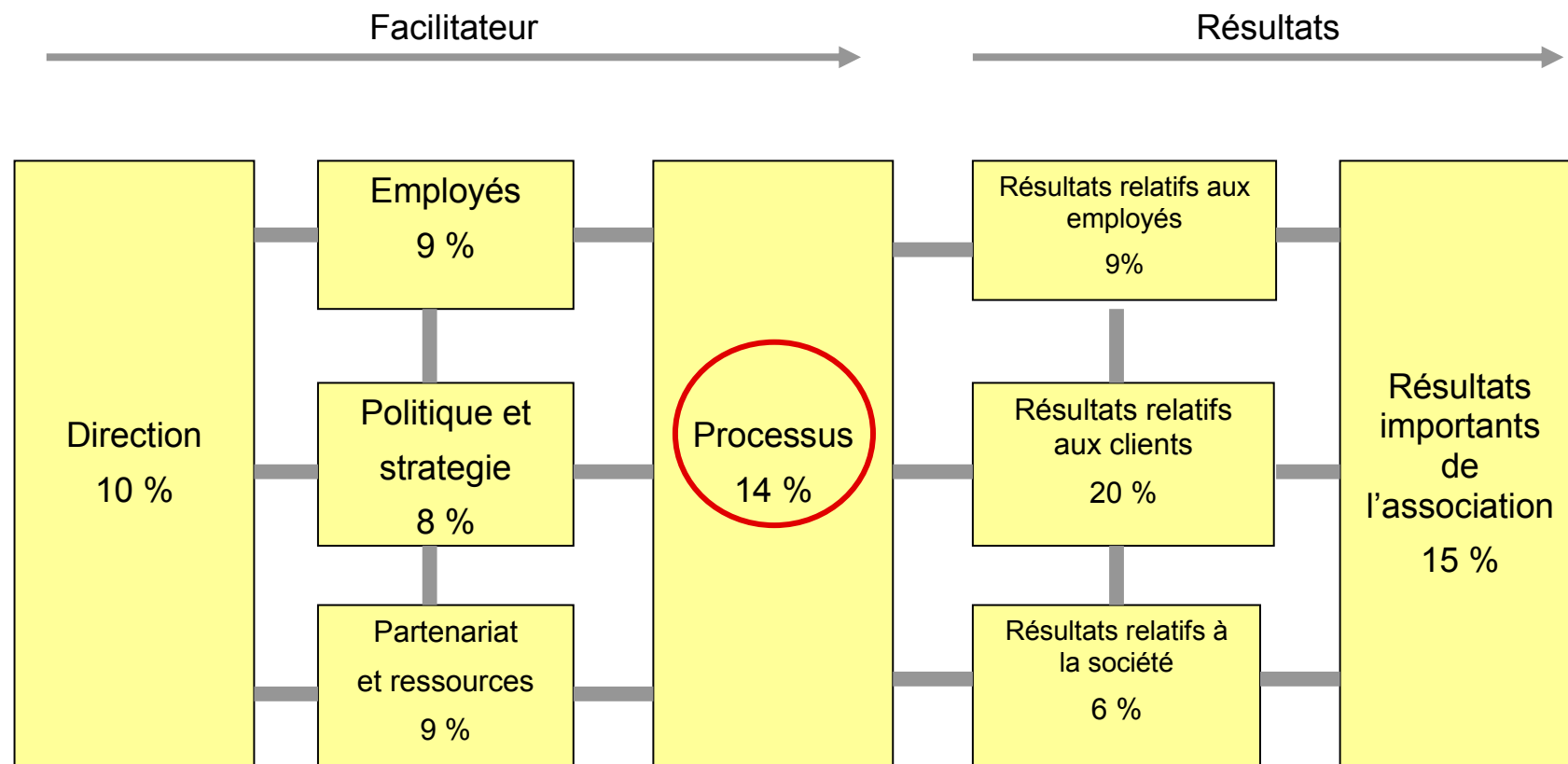


Assurance Qualité



Connexion EFQM à JCIA

EFQM – Modèle d'excellence



IT Services - structure du projet

Approches et modèles de la structure, du contrôle et des rapports du projet en IT

Représentation graphique du modèle de travaille (le plan)

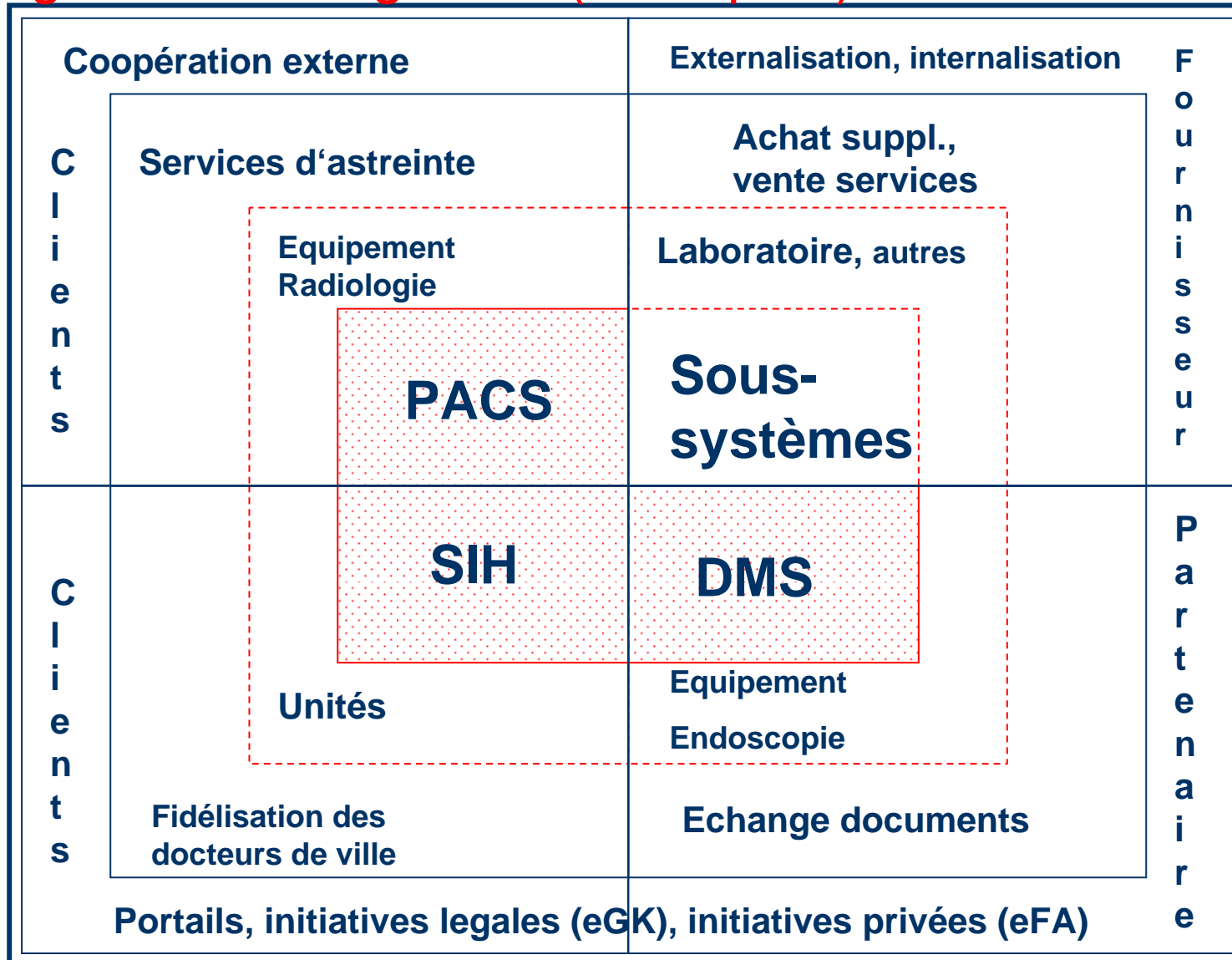
Michael Thoss

Directeur de l'organisation centrale des services et IT

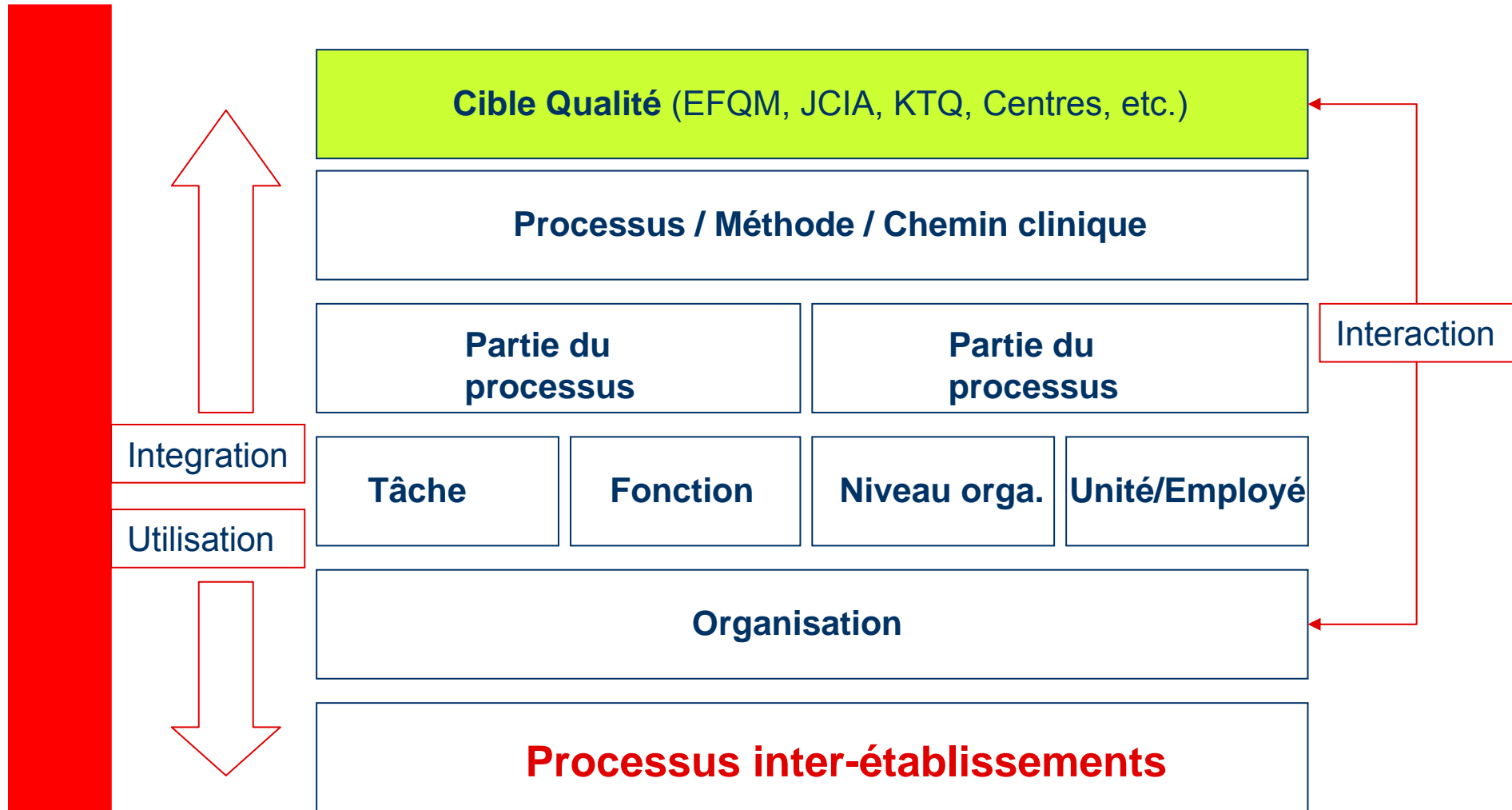
DRK Kliniken Berlin

(xx minutes)

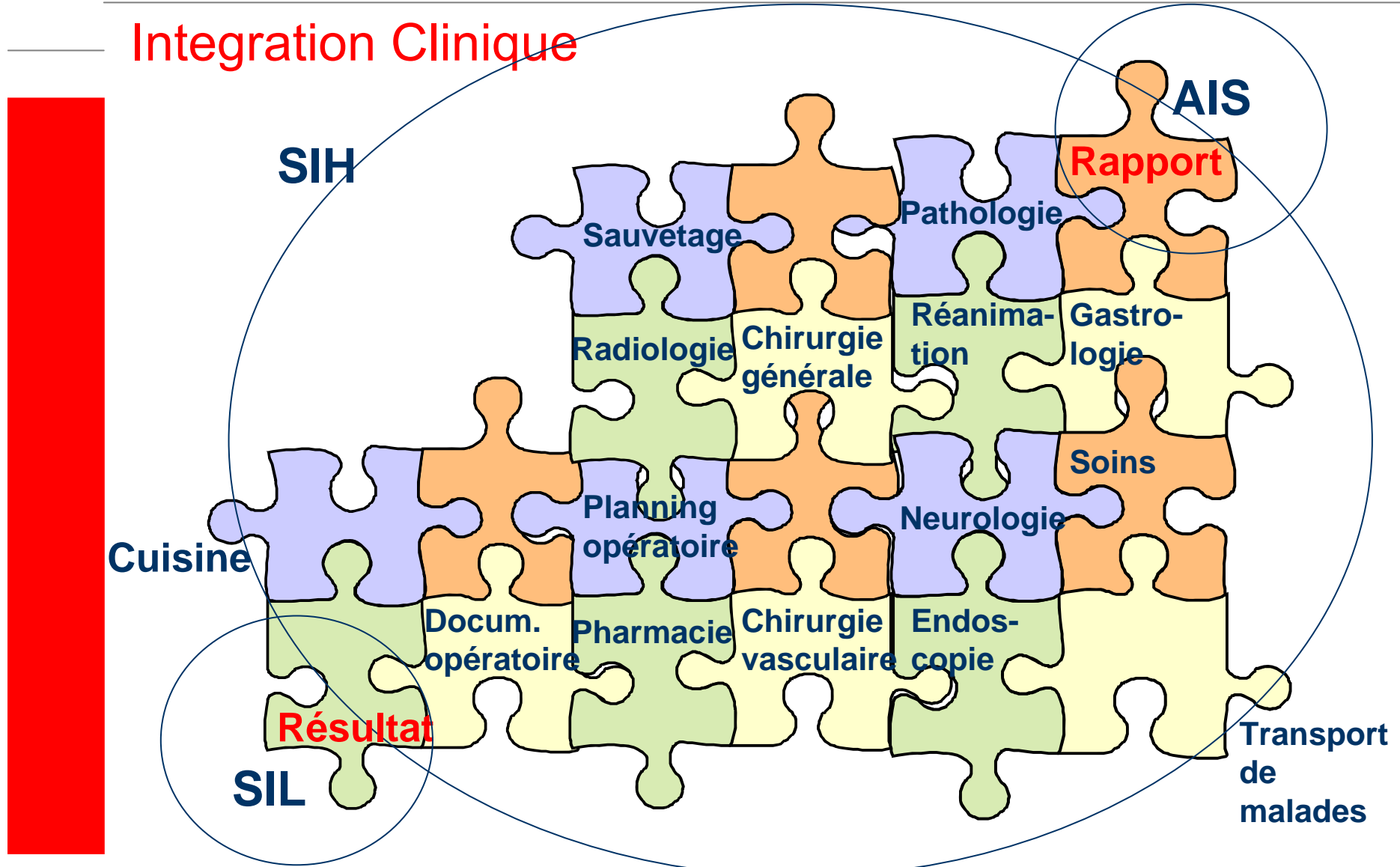
Exigences d'intégration (exemples)



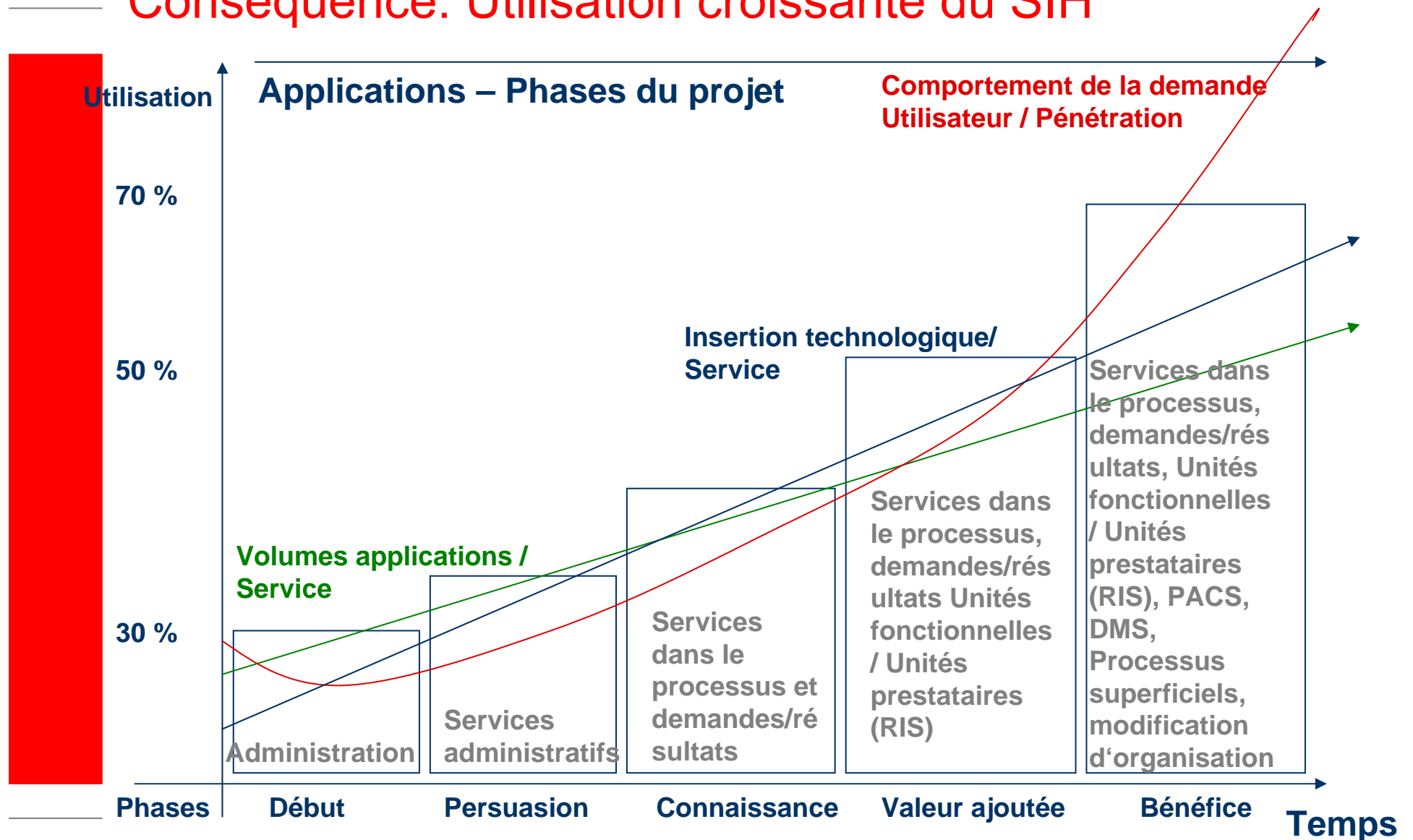
Interactions



Integration Clinique



Conséquence: Utilisation croissante du SIH



Coordination du projet

Coordination intégrative des projets techniques et projets processus

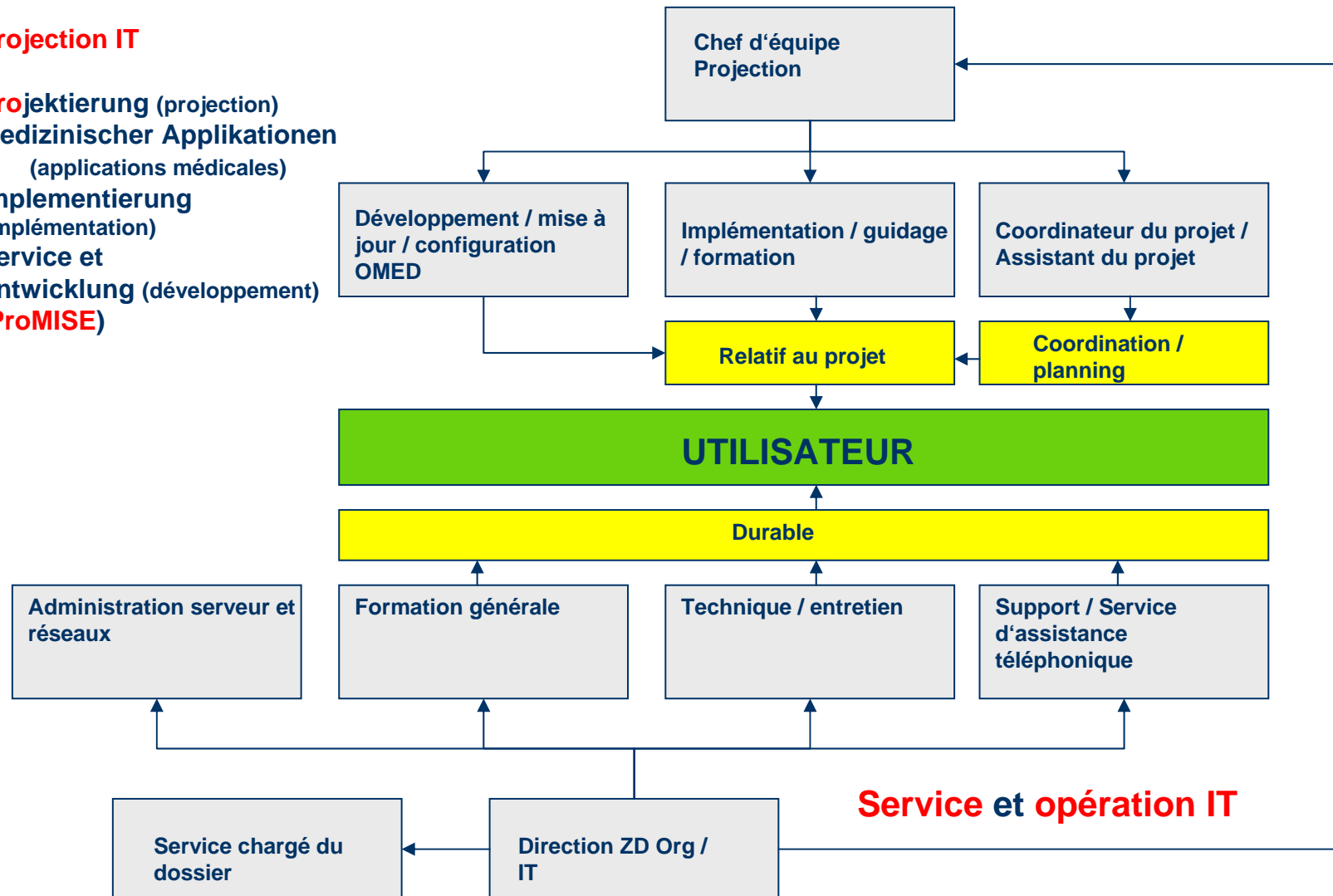
Directeur de l'organisation centrale des services et IT

Michael Thoss
DRK Kliniken Berlin

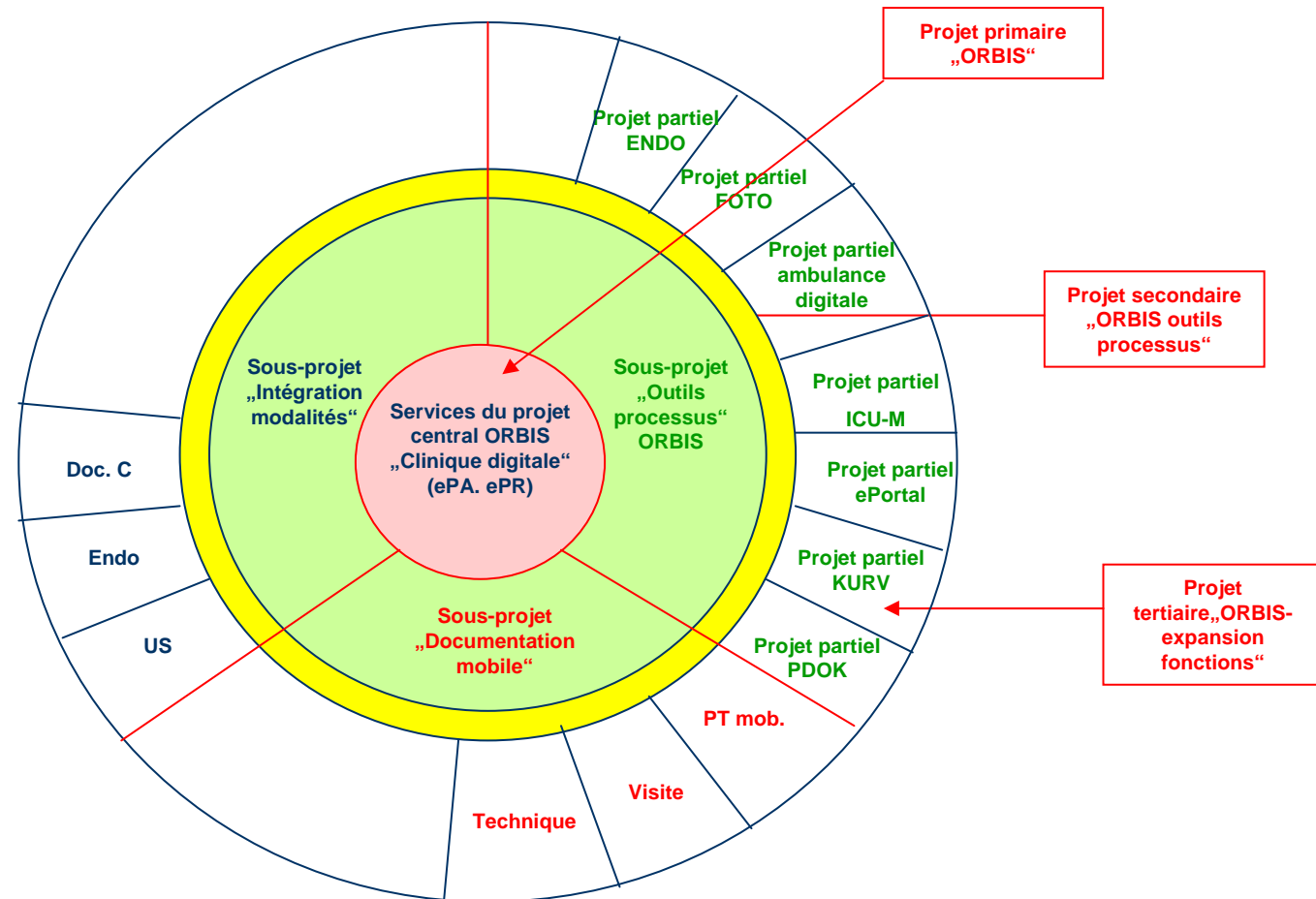
Organigramme du service – services utilisateur

Projection IT

Projektierung (projection)
Medizinischer Applikationen
 (applications médicales)
Implementierung
 (implémentation)
Service et
Entwicklung (développement)
(ProMISE)

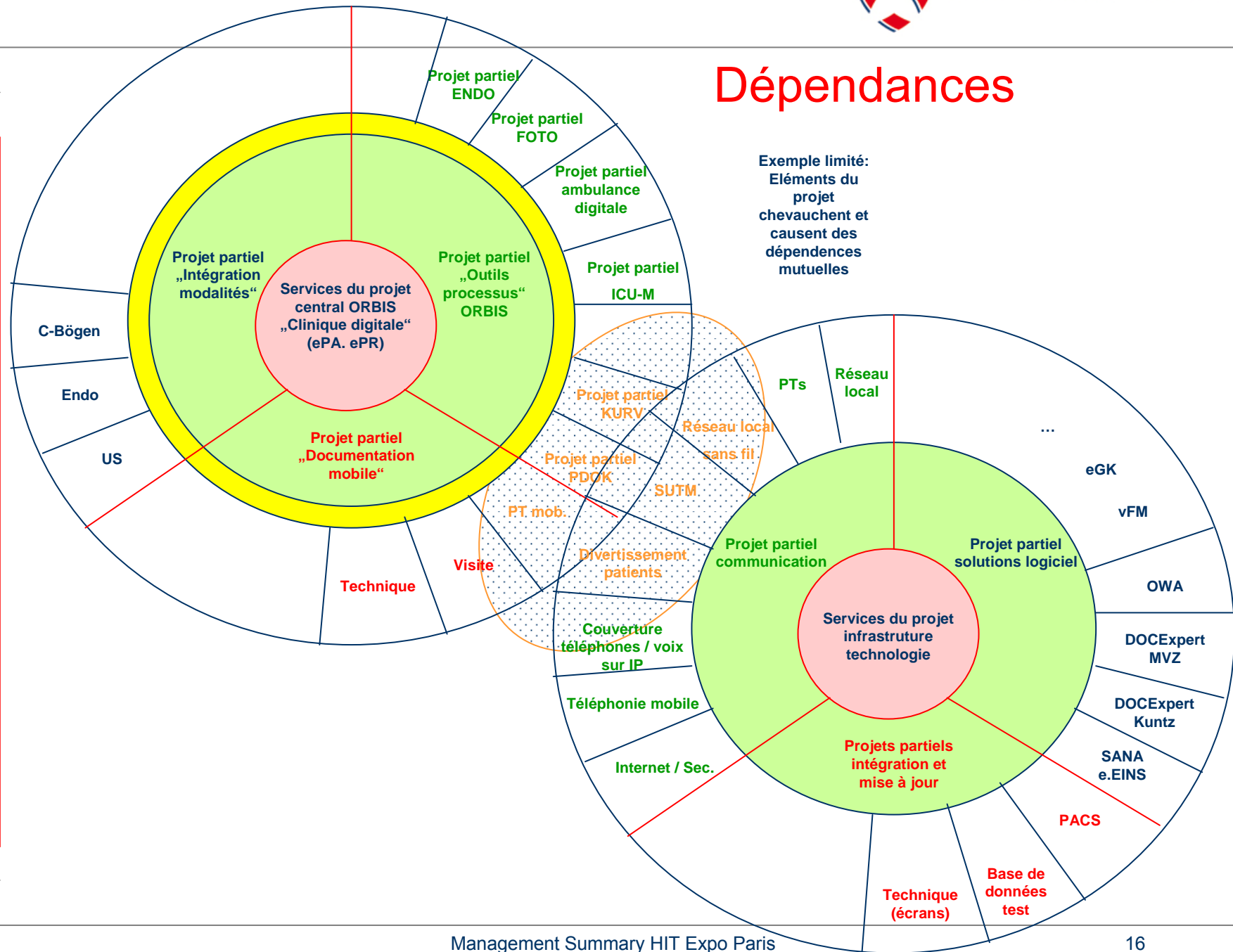


Structure du projet IT Services (extrait ePA)



Dépendances

Exemple limité:
Eléments du projet
chevauchent et
causent des
dépendances
mutuelles



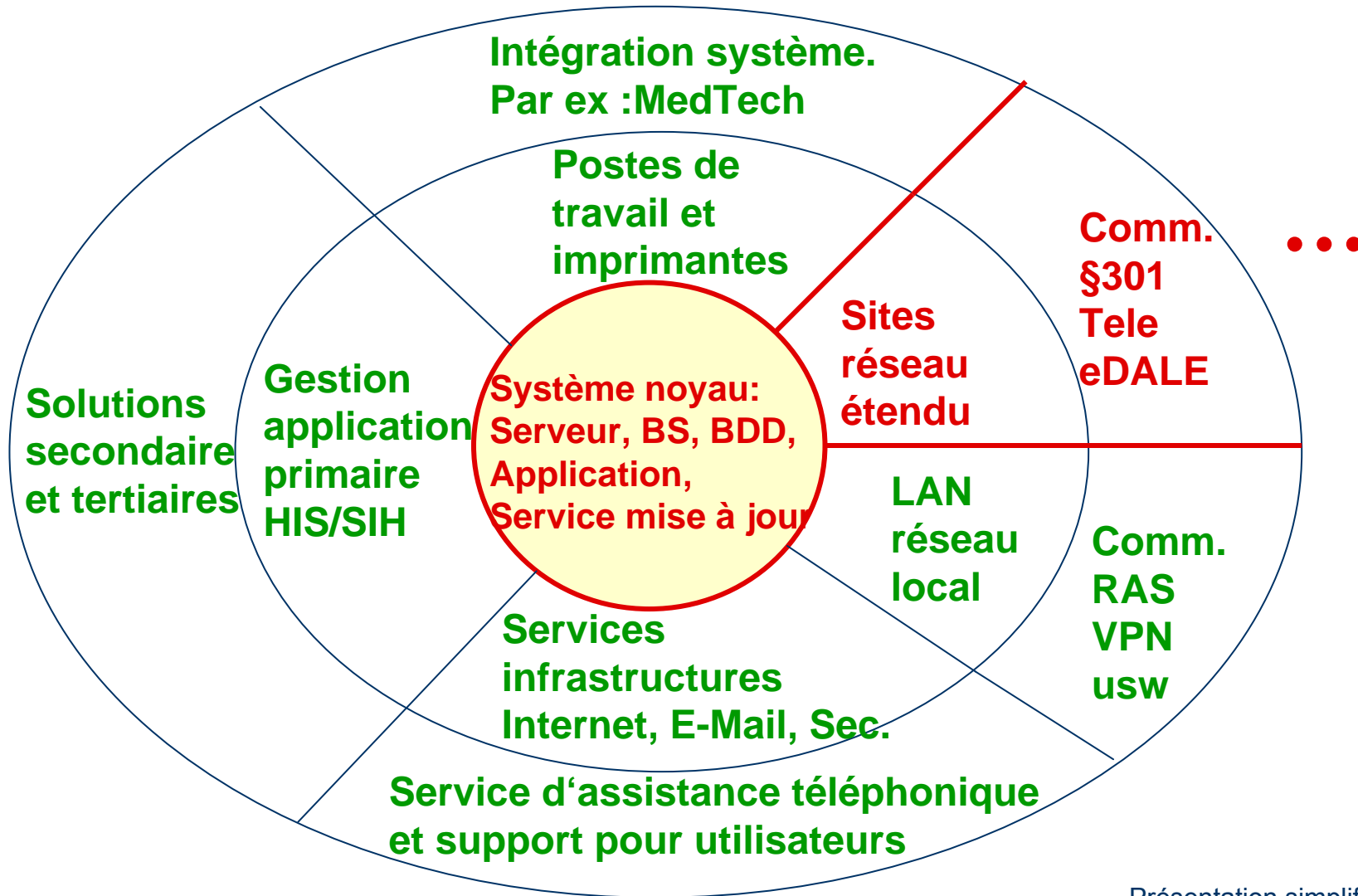
Options de service Agfa

Concept de service global ASP/SSP pour les systèmes noyaux dans l'infogérance partielle

Directeur de l'organisation centrale des services et IT

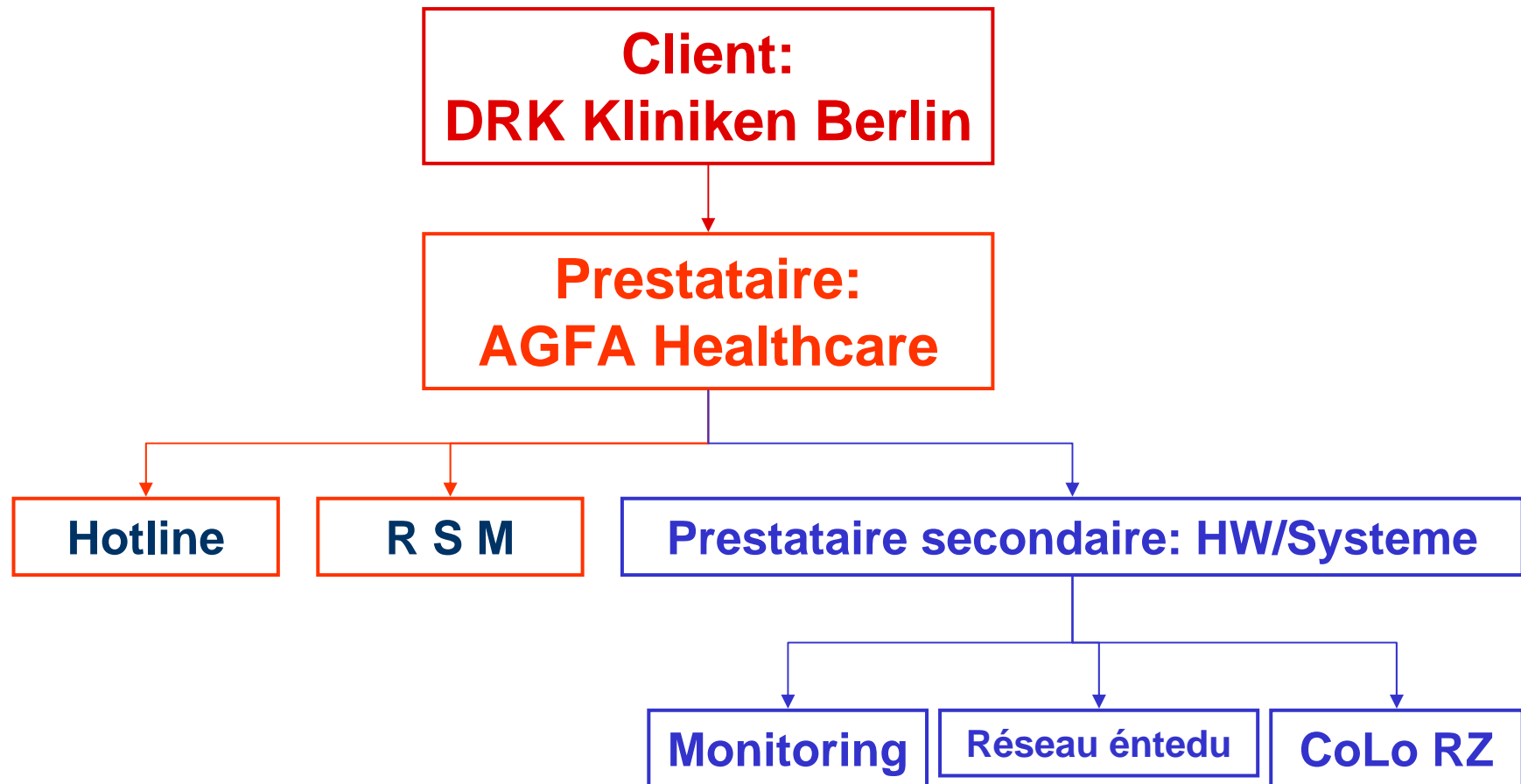
Michael Thoss
DRK Kliniken Berlin

Scénario Services (SLA-Base)

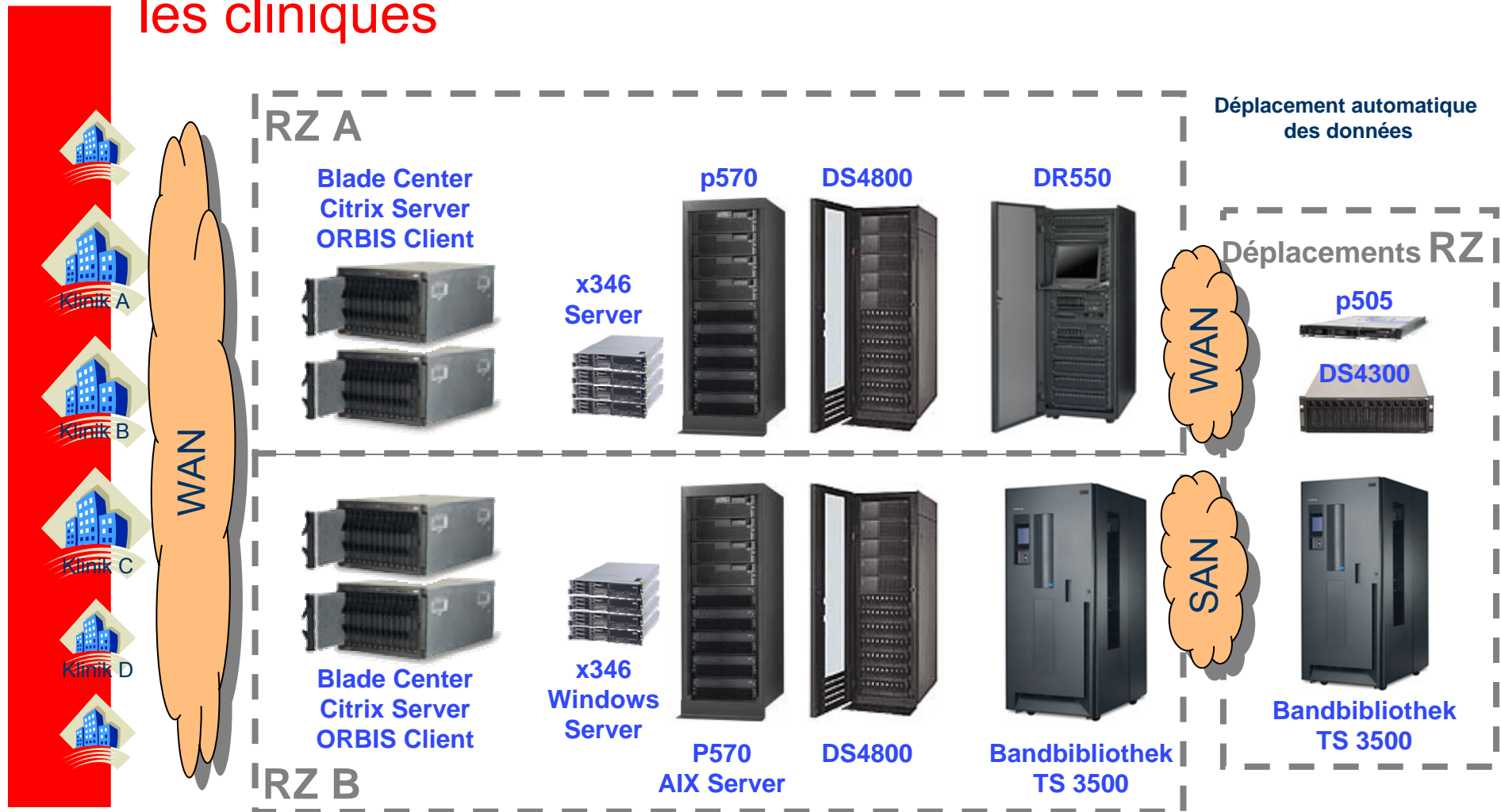


Présentation simplifiée

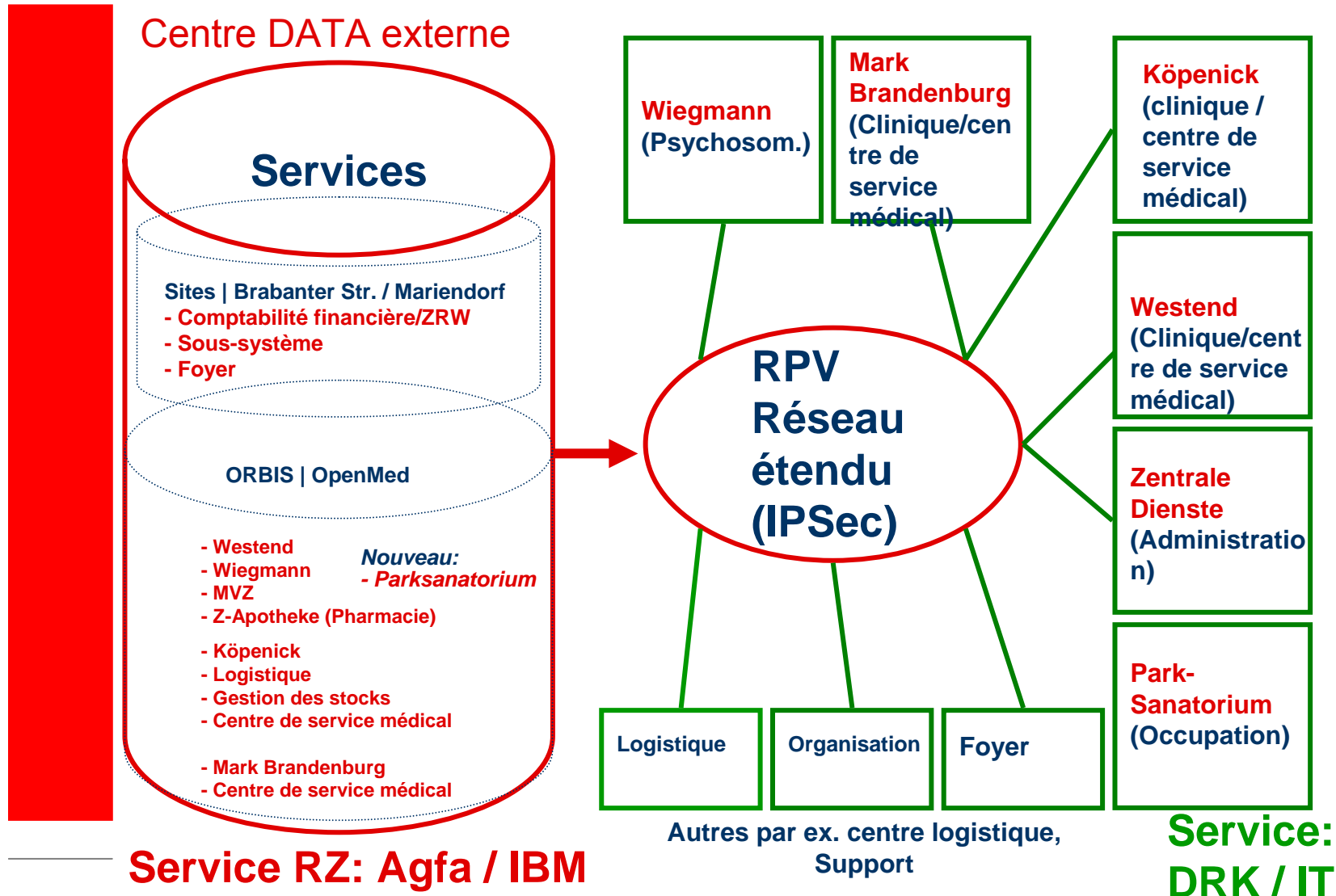
Répartition des prestations



Aperçu de l'infrastructure serveur et stockage pour les cliniques



Concept de structure IT de l'entreprise



Merci de votre attention



- **Questions...**

- „Si je vous ai semblé excessivement clair, c'est que vous devez avoir mal compris ce que j'ai dit .“

(Alan Greenspan)